

# Appartement

ISSY-LES-MOULINEAUX

472 000 €\*



60,00m<sup>2</sup>



3 pièces



1 chambre

## Diagnostics énergétiques

Diagnostic de performance énergétique



356 kWhEP/m<sup>2</sup>.an

78 Kg CO<sub>2</sub>/m<sup>2</sup>.an

Montant estimé des dépenses annuelles d'énergie pour usage standard :

Entre 1 990€ et 2740€ par an

*Prix moyens des énergies indexés au 01/01/2023 (abonnement compris)*

Indice d'émission de gaz à effet de serre



78.00 kgeqCO<sub>2</sub>/m<sup>2</sup>.an

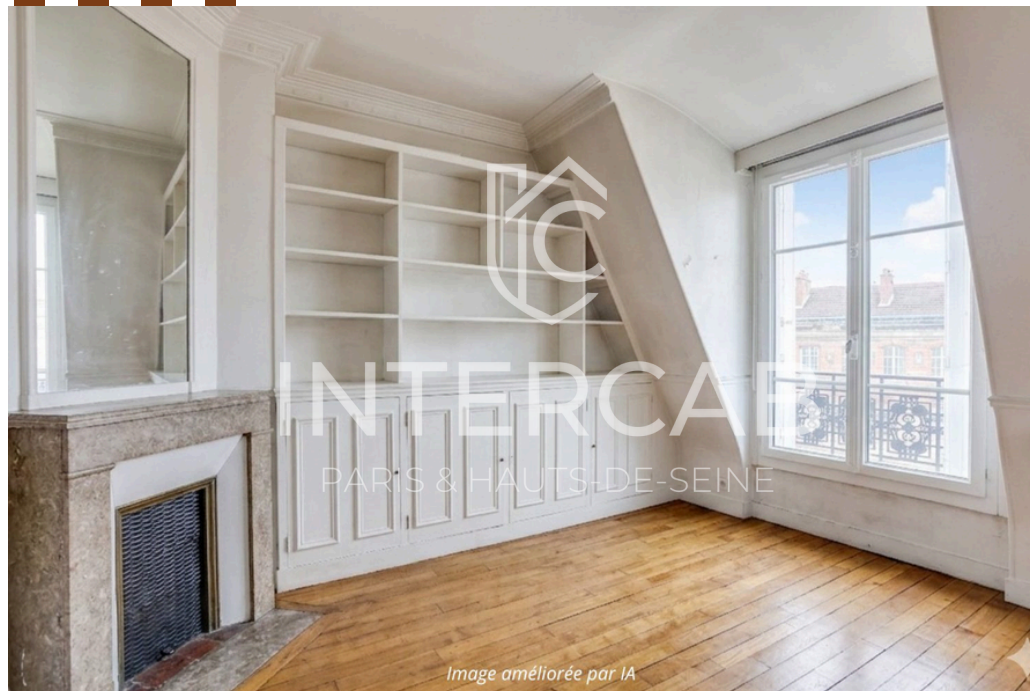


Image améliorée par IA

## DESCRIPTION

Bel appartement T3 de 60 m<sup>2</sup> Carrez (63,82 m<sup>2</sup> au sol), idéalement situé à Vanves, dans le très recherché secteur du Lycée Michelet, à seulement 10 minutes à pied des métros Porte de Versailles et Corentin Celton (ligne 12).

Situé au 6<sup>ème</sup> et dernier étage avec ascenseur d'un immeuble ancien de bon standing, cet appartement traversant séduit par son calme, sa luminosité et ses vues dégagées.

Il se compose d'une entrée, d'un double séjour (pouvant être transformé en seconde chambre), d'une chambre, d'un bureau, d'une cuisine indépendante, ainsi que d'une salle de bains avec WC.

De nombreux rangements complètent ce bien ainsi qu'une cave.

Un bien rare sur le secteur, alliant charme de l'ancien, luminosité et emplacement privilégié.



Image améliorée par IA

Honoraires inclus de 4.89% TTC à la charge de l'acquéreur.

Copropriété :

Nbr. de lots : 53

Charges annuelles : 3 480 euros

Pas de procédure en cours



**INTERCAB**  
PARIS & HAUTS-DE-SEINE

**INTERCAB**  
intercab@intercab-immo.fr