

Appartement

Issy-les-moulineaux

525 000 €*



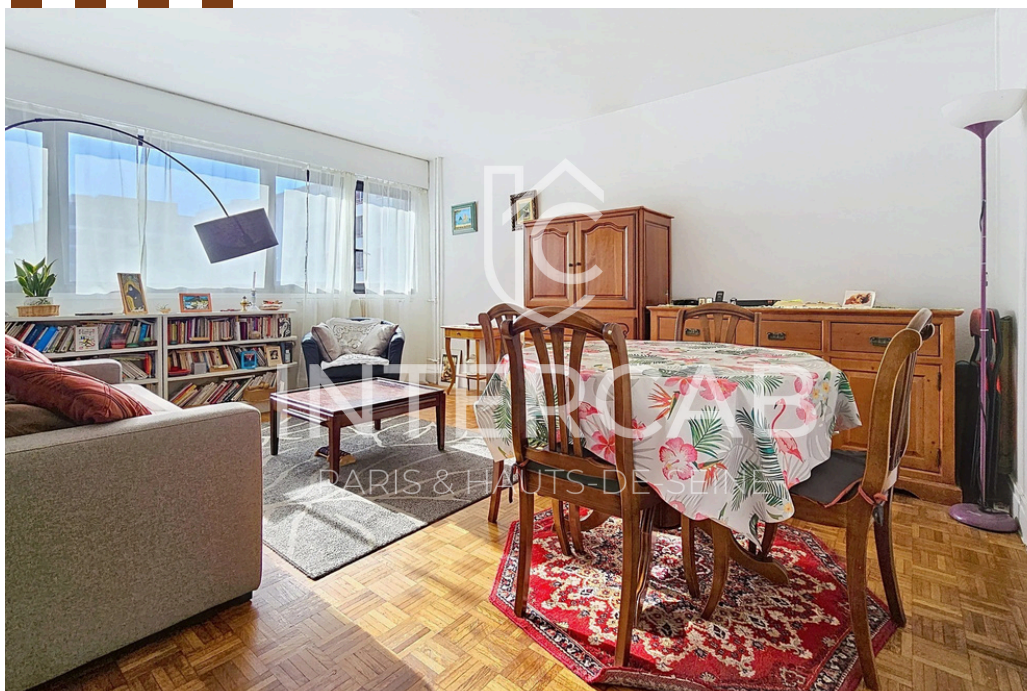
72m²



3 pièces



2 chambres



Diagnostics énergétiques

Diagnostic de performance énergétique



145 kWhEP/m².an

12 Kg CO2/m2/an

Montant estimé des dépenses annuelles d'énergie pour usage standard :

Entre - € et - par an

Prix moyens des énergies indexés au 01/01/2023 (abonnement compris)

Indice d'émission de gaz à effet de serre



12.00 kgeqCO2/m².an

DESCRIPTION

Situé à Issy-les-Moulineaux, dans le quartier Corentin Celton, cet appartement bénéficie d'un emplacement idéal à proximité des stations de métro Corentin Celton/Porte de Versailles (ligne 12), Balard (Ligne 8), du tram T2/T3a, des commerces et des écoles. La résidence bien entretenue, avec gardien, a été isolée et rénovée en 2022.

L'appartement de 72 m² environ, traversant, est distribué de la façon suivante: une entrée avec un grand placard, un séjour lumineux orienté Sud Ouest, une cuisine aménagée, deux chambres avec placard, une salle de bains, des WC séparés et une penderie. Nombreux rangements, volets électriques, double vitrage. Une grande cave complète ce bien. Un parking est disponible à l'achat en supplément. Local à vélos dans la résidence.



*Honoraires à la charge du vendeur.

Copropriété : Oui

Nbr. de lots de la copropriété : 115

Charges annuelles : 3652 euros

Pas de procédure en cours



INTERCAB

PARIS & HAUTS-DE-SEINE

INTERCAB

intercab@intercab-immo.fr