

# Appartement

VANVES

255 000 €\*



33,00m<sup>2</sup>



2 pièces



1 chambre

## Diagnostics énergétiques

Diagnostic de performance énergétique



319 kWhEP/m<sup>2</sup>.an

10 Kg CO<sub>2</sub>/m<sup>2</sup>.an

Montant estimé des dépenses annuelles d'énergie pour usage standard :

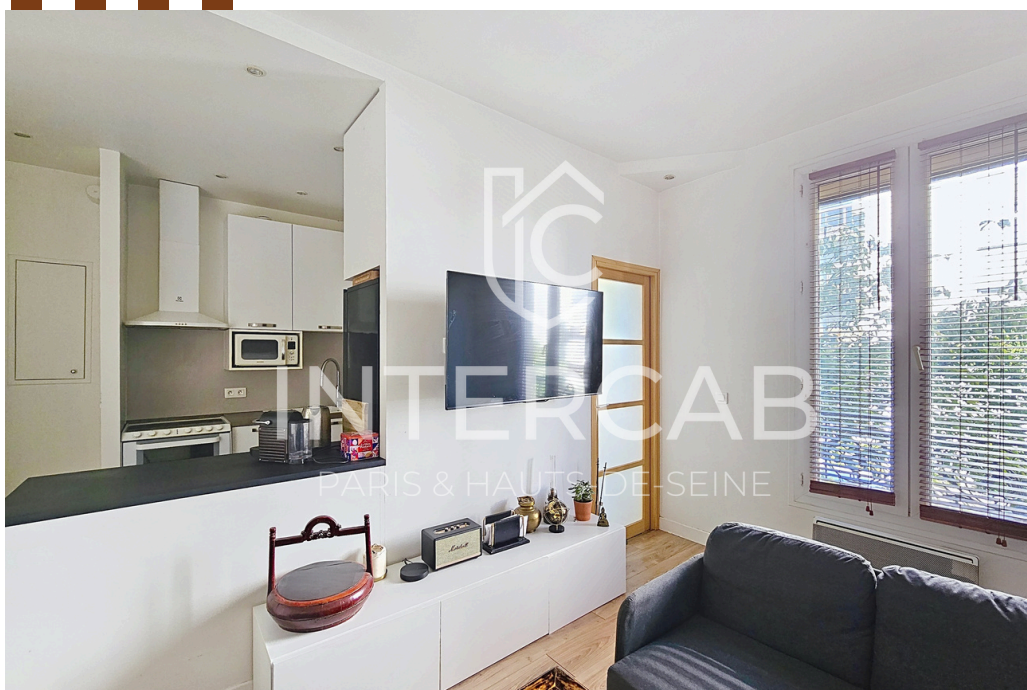
Entre - € et - par an

*Prix moyens des énergies indexés au 01/01/2023 (abonnement compris)*

Indice d'émission de gaz à effet de serre

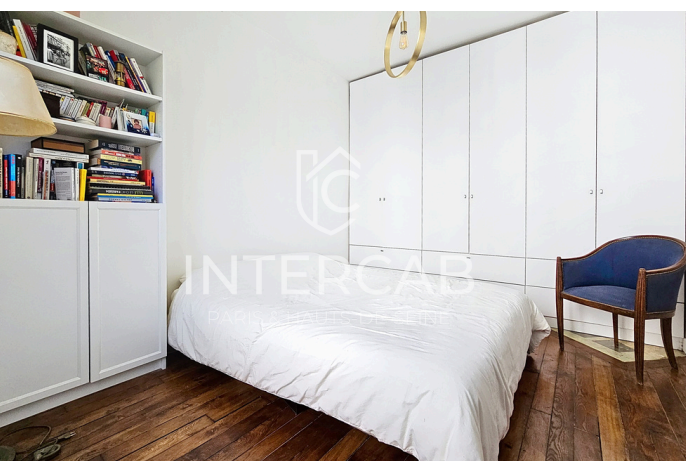


10.00 kgeqCO<sub>2</sub>/m<sup>2</sup>.an



## DESCRIPTION

Vanves, dans le quartier du Parc des Expositions, à proximité des commerces et de nombreux transports : Métro 12 Corentin Celton/Porte de Versailles, Métro 13 Malakoff- Plateau de Vanves et Tram T2/T3a Porte de Versailles/Georges Brassens. Dans une petite copropriété bien entretenue, avec peu de charges, SAFTI Immobilier vous propose un charmant appartement lumineux et bien agencé, sans perte de place, de 33,03 m<sup>2</sup> loi Carrez. Celui-ci comprend une entrée, une cuisine équipée ouverte sur un séjour, une chambre avec un grand dressing fait sur mesure, une salle de bains avec WC. Une cave au sous-sol complète ce bien.



\*Honoraires à la charge du vendeur.

Copropriété :

Nbr. de lots : -

Charges annuelles : 1420 euros

Pas de procédure en cours



INTERCAB

PARIS & HAUTS-DE-SEINE

INTERCAB

[intercab@intercab-immo.fr](mailto:intercab@intercab-immo.fr)