

Appartement

ISSY-LES-MOULINEAUX

988 000 €*



81,00m²



3 pièces



2 chambres

Diagnostics énergétiques

Diagnostic de performance énergétique



71 kWhEP/m².an

24 Kg CO₂/m².an

Montant estimé des dépenses annuelles d'énergie pour usage standard :

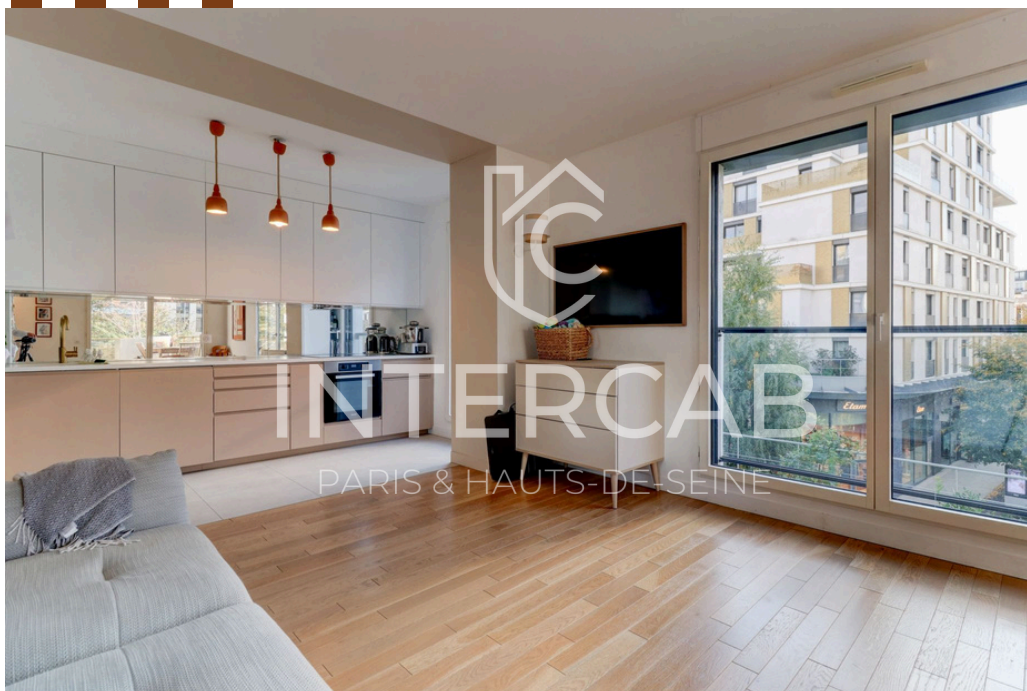
Entre 410€ et 555€ par an

Prix moyens des énergies indexés au 01/01/2023 (abonnement compris)

Indice d'émission de gaz à effet de serre



4.00 kgeqCO₂/m².an



DESCRIPTION

Nous vous proposons ce superbe appartement de 3 pièces de 81 m², idéalement situé au cœur du quartier Cœur de Ville à Issy-les-Moulineaux, à proximité immédiate du métro Corentin Celton.

Ce bien aux beaux volumes se distingue par la qualité de ses prestations et son agencement fonctionnel. Il se compose d'un séjour lumineux avec cuisine aménagée et équipée, ouverte sur l'espace salon et dîatoire, offrant une belle pièce de vie conviviale. Côté nuit, vous trouverez deux chambres, dont une suite parentale, ainsi que de nombreux rangements sur mesure.

Une spacieuse terrasse de 27 m² prolonge agréablement l'appartement, offrant un véritable espace extérieur pour profiter des beaux jours ou recevoir en toute convivialité.

Situé dans un environnement résidentiel recherché, l'appartement bénéficie de la proximité immédiate de toutes les commodités : commerces, marchés, restaurants, écoles et services du quotidien. À moins de 10 minutes à pied, se trouvent des établissements scolaires du primaire et du secondaire, ainsi que plusieurs crèches.

La localisation est également un atout majeur grâce à une excellente desserte : métro ligne 12 (Corentin Celton), tramway T2 (Porte d'Issy), RER C (Issy-Val de Seine) et nombreuses lignes de bus, permettant de rejoindre Paris en seulement 2 minutes.



*Les honoraires sont à la charge des vendeurs.

Copropriété :

Nbr. de lots : 282

Charges annuelles : 3 200 euros

Pas de procédure en cours



INTERCAB

PARIS & HAUTS-DE-SEINE

INTERCAB

intercab@intercab-immo.fr